

L'audit

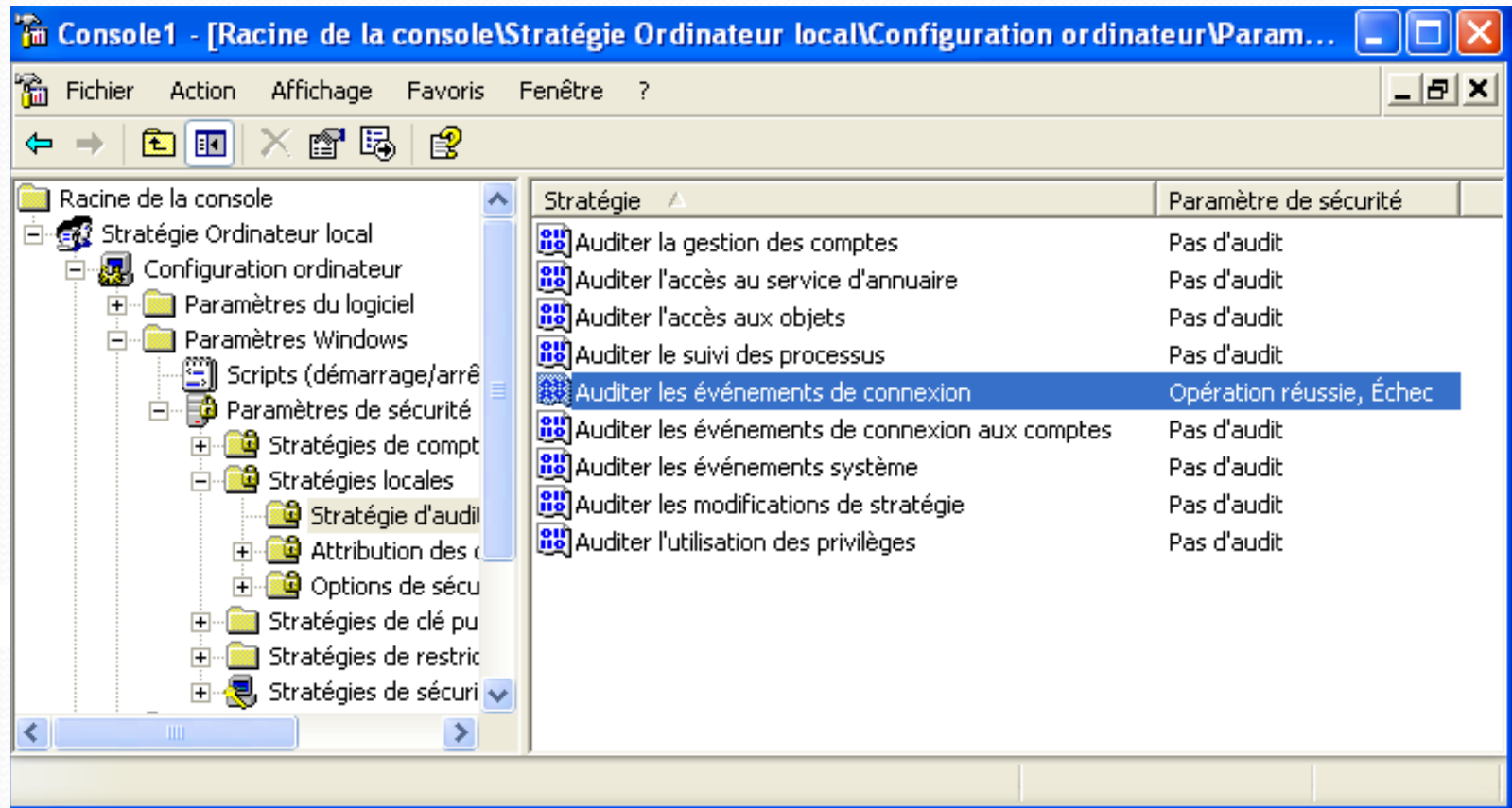
- Permet de suivre de manière détaillée certains évènements :
 - Accès à des fichiers
 - Ouvertures de sessions
 - Changements de droits
 - ...

Configuration de l'audit sous XP

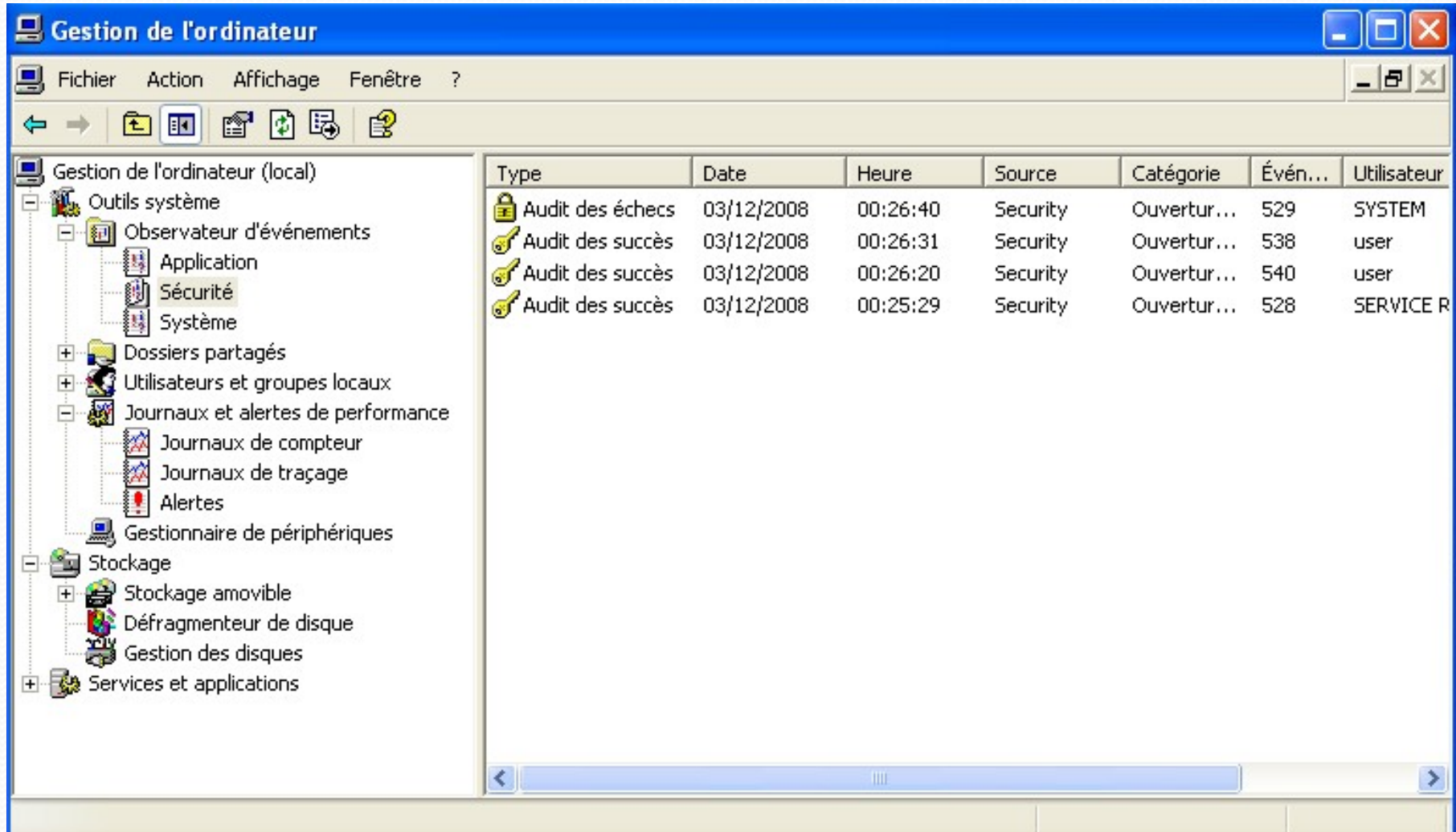
Pour configurer les fichiers et les dossiers d'audit

1. Cliquez sur **Démarrer**, puis sur **Exécuter**, tapez **mmc /a** (remarquez l'espace entre **mmc** et **/a**), puis cliquez sur **OK**.
2. Dans le menu **Fichier**, cliquez sur **Ajouter/Supprimer un composant logiciel enfichable**, puis sur **Ajouter**.
3. Sous **Composant logiciel enfichable**, cliquez sur **Stratégie de groupe**, puis sur **Ajouter**.
4. Dans **Sélection d'un objet Stratégie de groupe**, cliquez sur **Ordinateur local**, cliquez sur **Terminer**, sur **Fermer**, puis sur **OK**.
5. Dans **Stratégie de l'ordinateur local**, cliquez sur **Stratégie d'audit**.
 - └ Stratégie de l'ordinateur local
 - └ Configuration de l'ordinateur
 - └ Paramètres de Windows
 - └ Paramètres de sécurité
 - └ Stratégies locales
 - └ Stratégie d'audit
6. Dans le volet d'informations, double-cliquez sur **Auditer l'accès aux objets**.
7. Dans la boîte de dialogue **Propriétés**, sélectionnez les options souhaitées, puis cliquez sur **OK**.

Configuration de l'audit sous XP



Consultation de l'audit



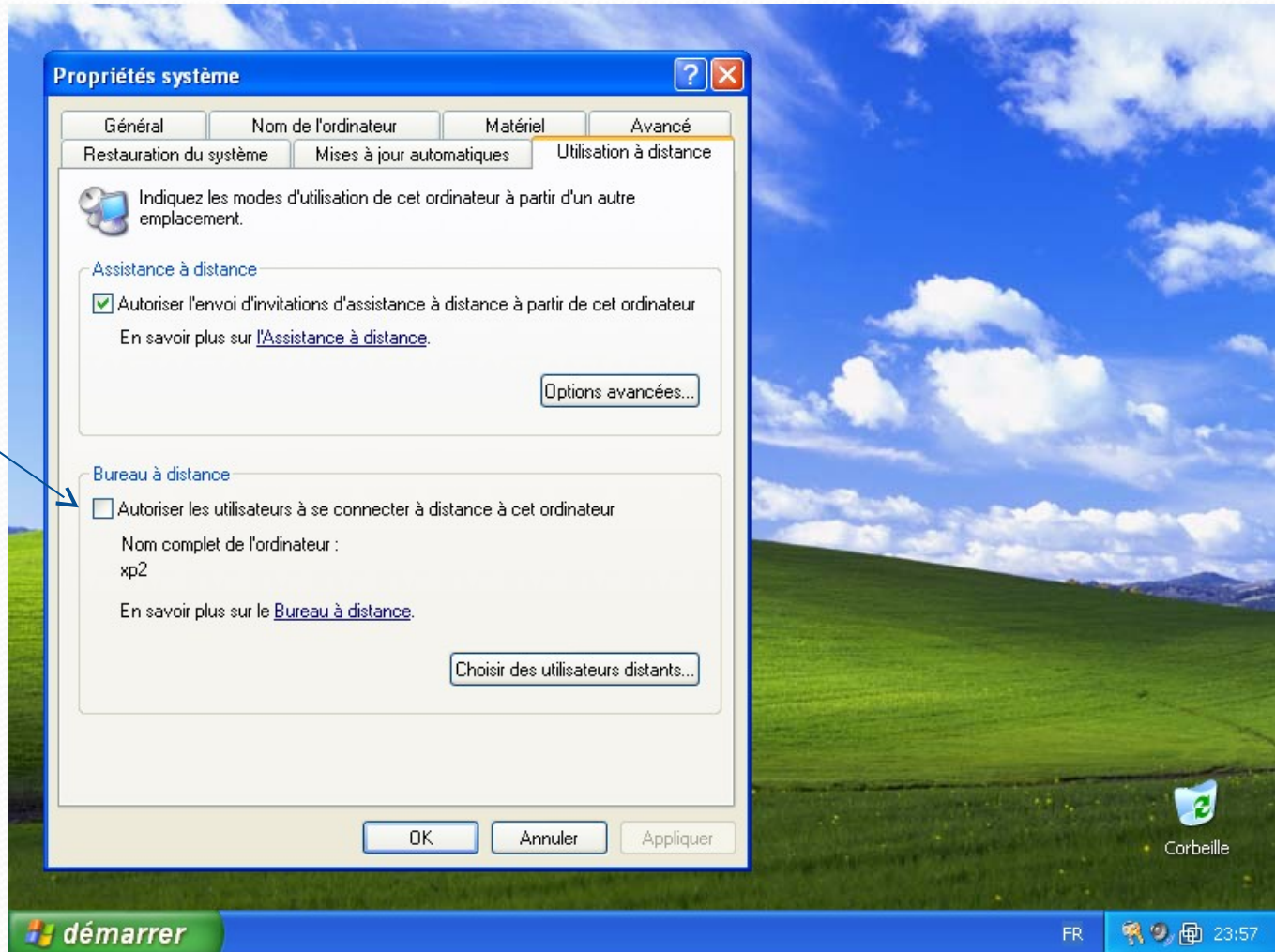
The screenshot shows the 'Gestion de l'ordinateur' (Computer Management) window in Windows XP. The left pane shows the tree structure with 'Outils système' (System Tools) expanded, and 'Observateur d'événements' (Event Viewer) selected. Under 'Observateur d'événements', 'Sécurité' (Security) is selected. The right pane displays a list of security events.

Type	Date	Heure	Source	Catégorie	Évén...	Utilisateur
Audit des échecs	03/12/2008	00:26:40	Security	Ouvertur...	529	SYSTEM
Audit des succès	03/12/2008	00:26:31	Security	Ouvertur...	538	user
Audit des succès	03/12/2008	00:26:20	Security	Ouvertur...	540	user
Audit des succès	03/12/2008	00:25:29	Security	Ouvertur...	528	SERVICE R

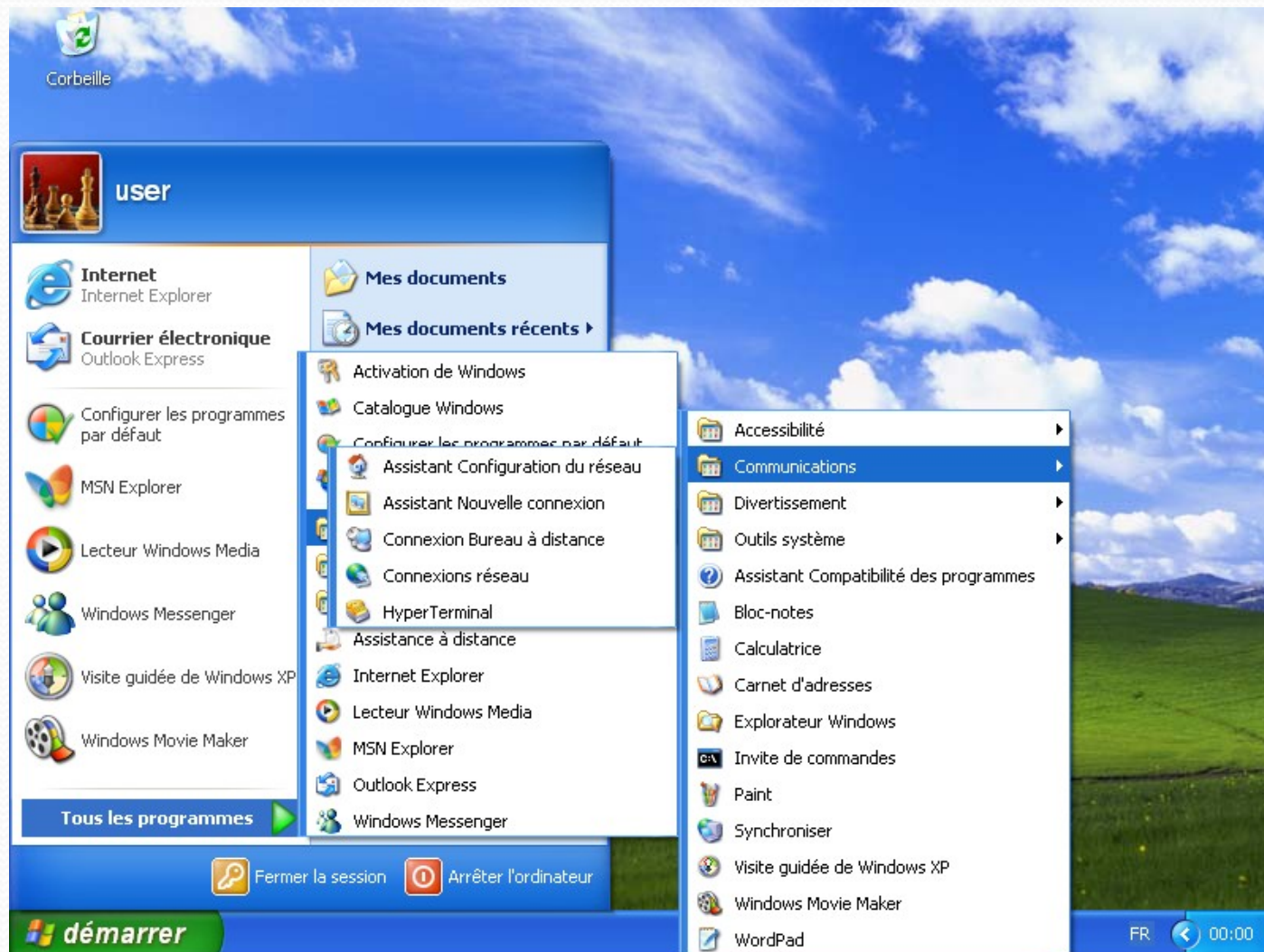
Le bureau à distance

- Permet de déporter l'interface utilisateur
- Limité avec Windows XP/Vista
- Généralisable avec les versions serveur
- Environnements de « clients légers »

Autorisation du bureau à distance



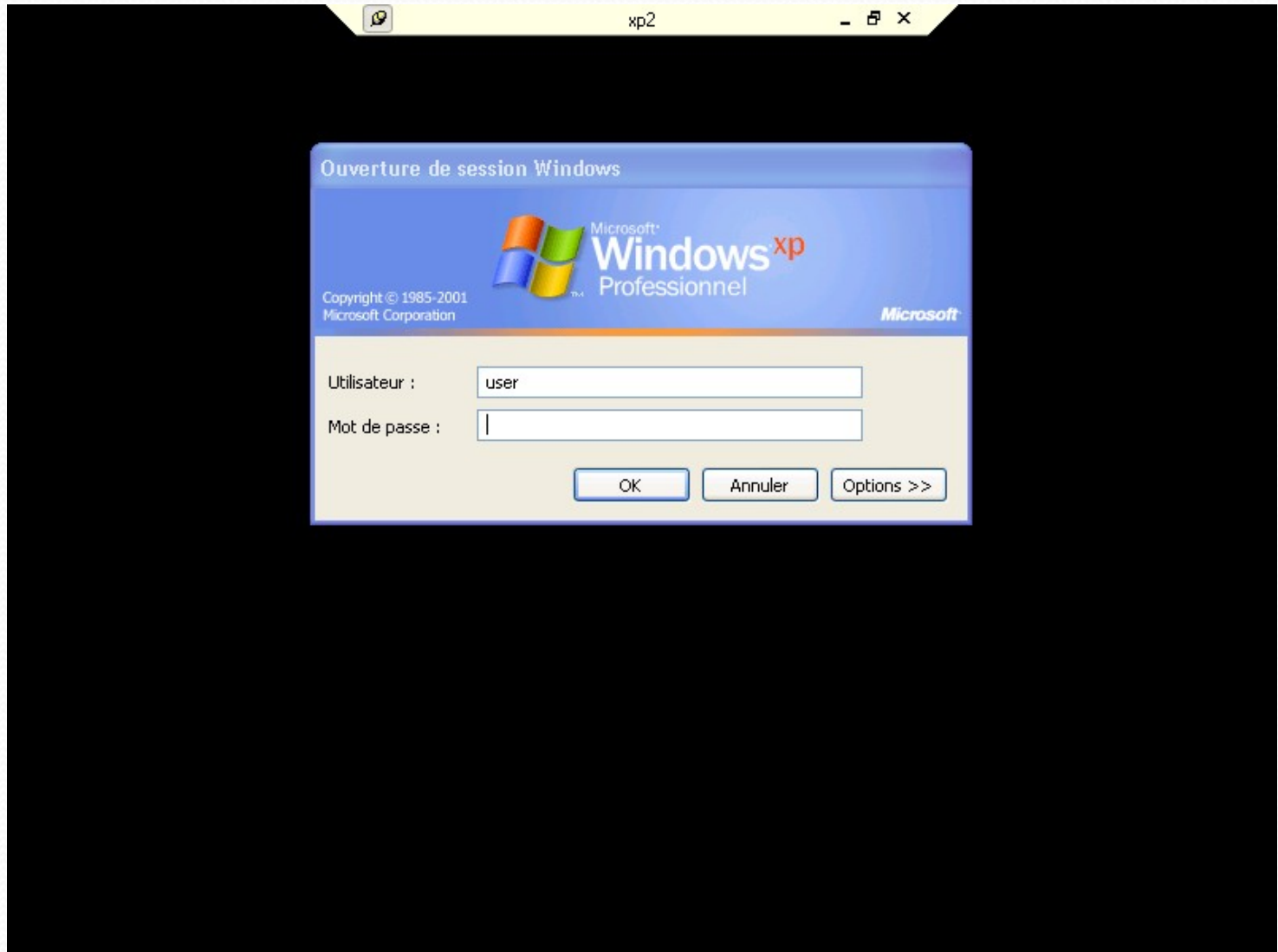
Utilisation du bureau à distance



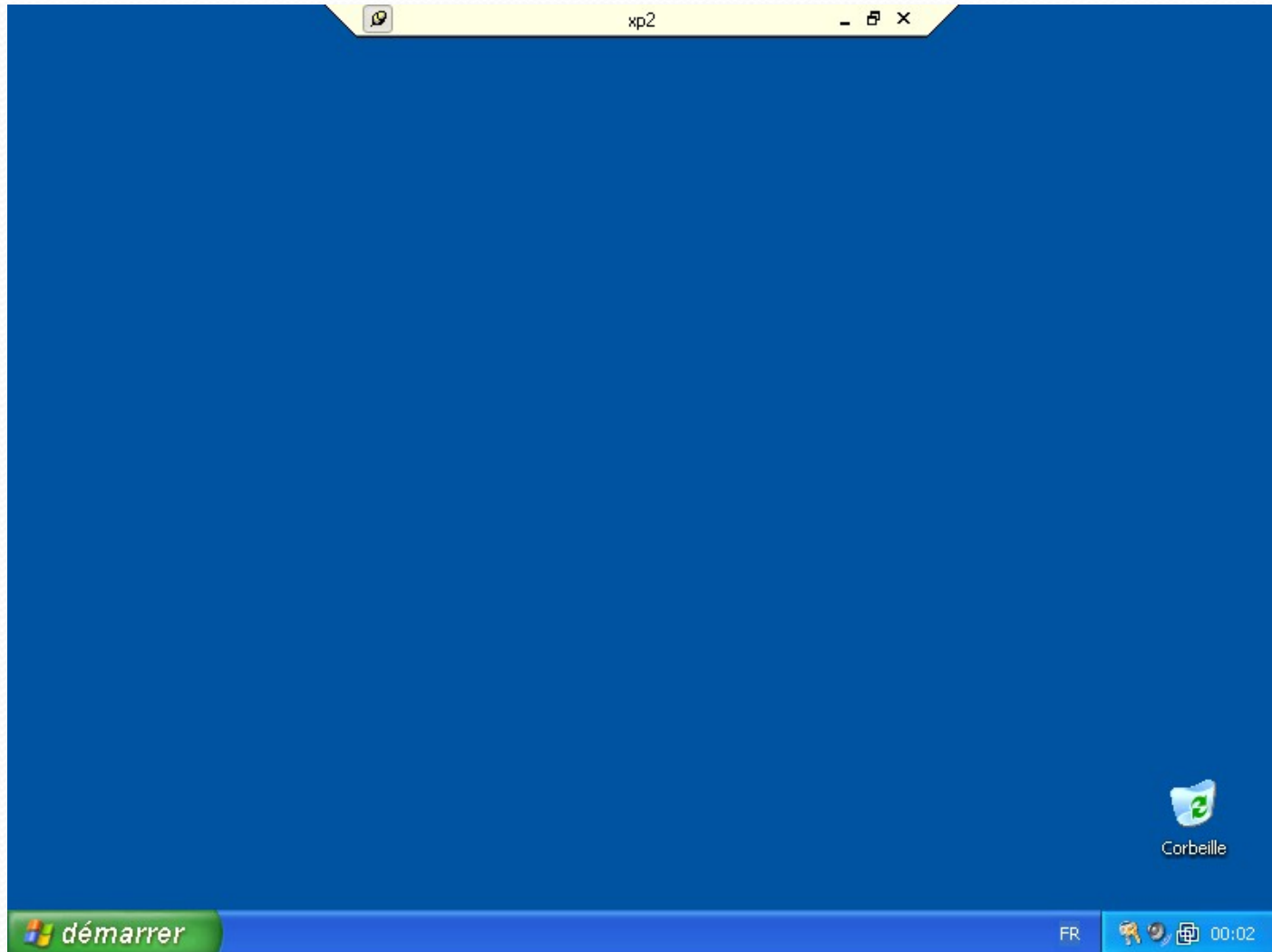
Utilisation du bureau à distance



Utilisation du bureau à distance



Utilisation du bureau à distance



Les impressions sous Windows

Cours Windows 2008-2009
Franck Rupin - Laurent Gydé

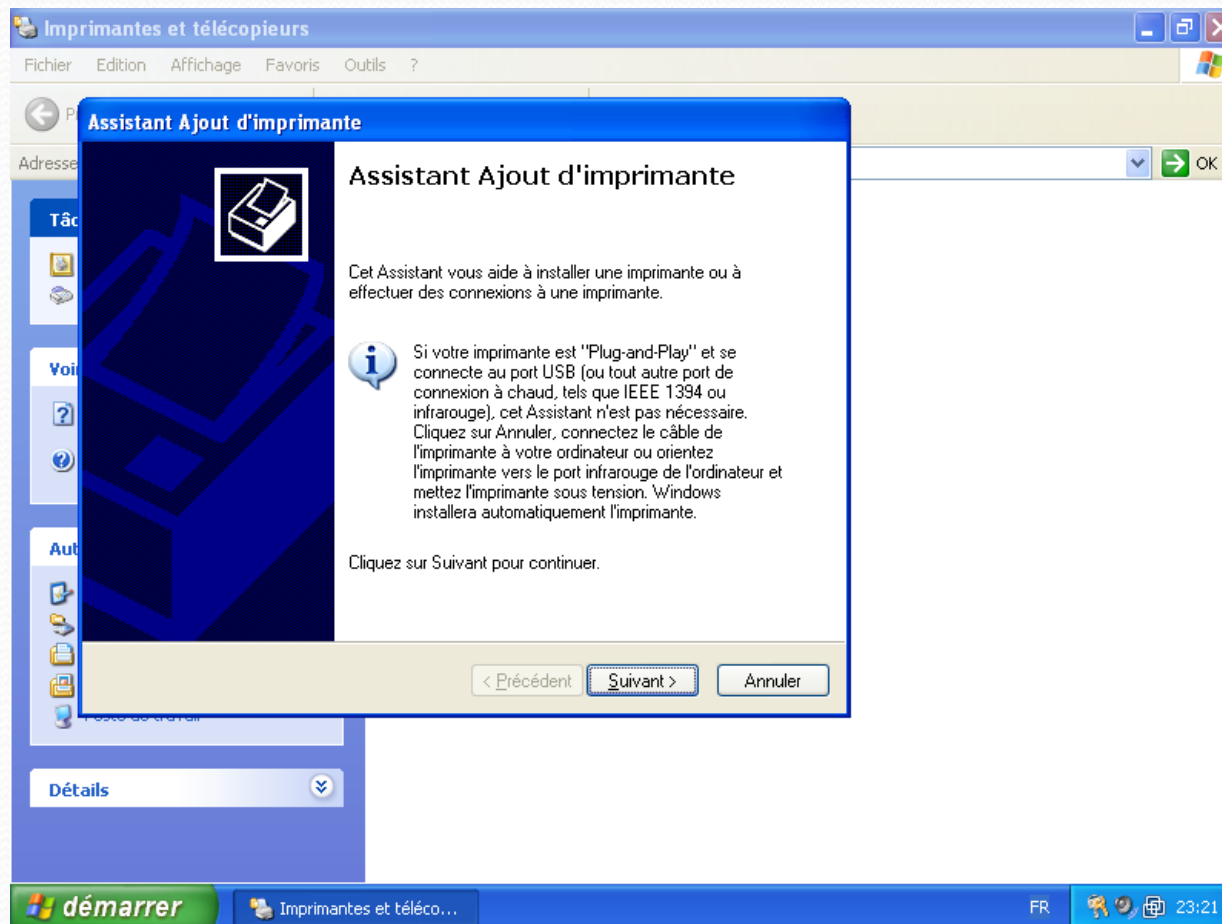
Gestion des impressions

- Types d'imprimantes
 - Locales
 - Distantes
 - Réseau
- Installation
- Partage sur le réseau
- Gestion du serveur d'impression

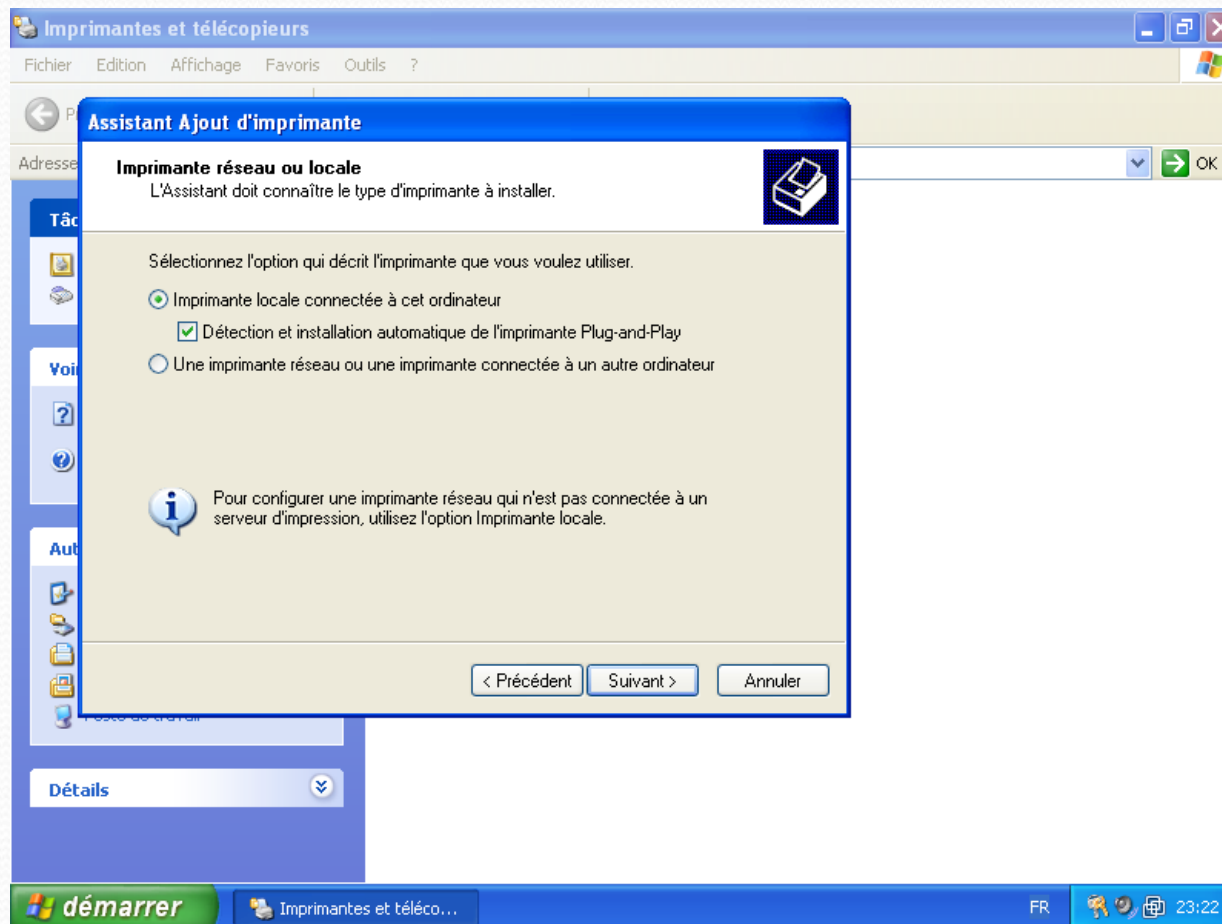
Types d'imprimantes

- Imprimante locale
 - directement reliée à l'ordinateur local
 - gestion des impressions est assurée par celui-ci
- Installation
 - Effectuer le raccordement physique
 - Si Plug And Play, l'assistant d'installation démarre automatiquement
 - Sinon, il va falloir indiquer les caractéristiques de l'imprimante

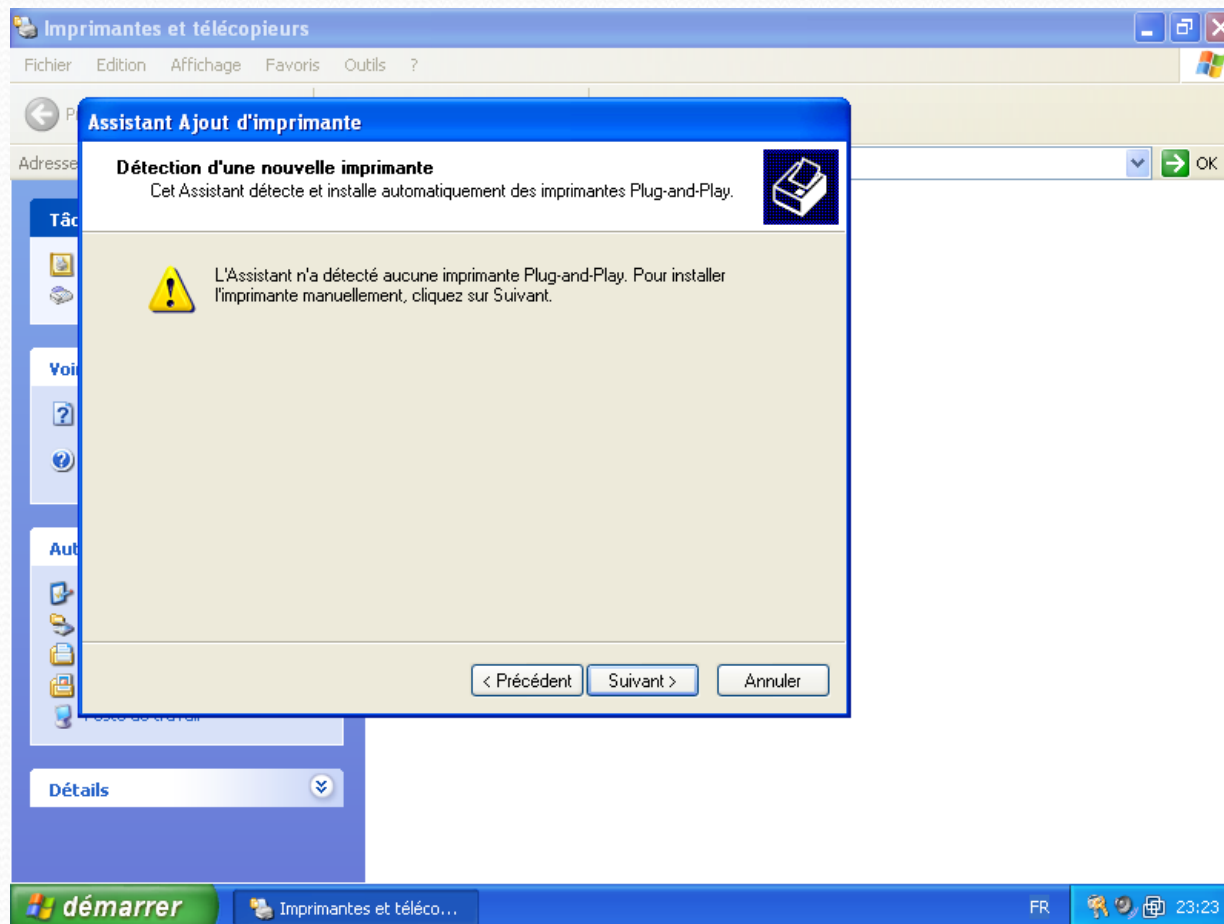
Installation d'une imprimante locale



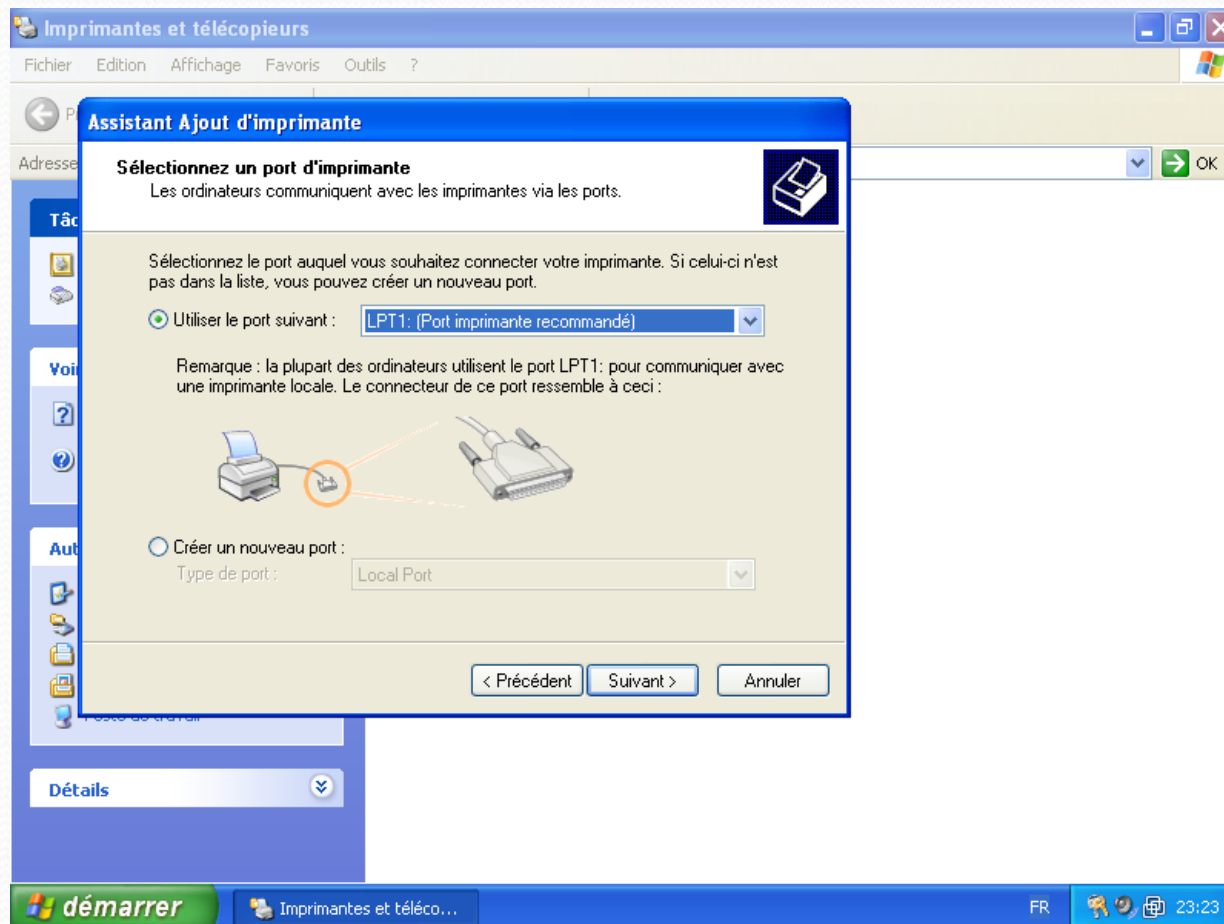
Installation d'une imprimante locale



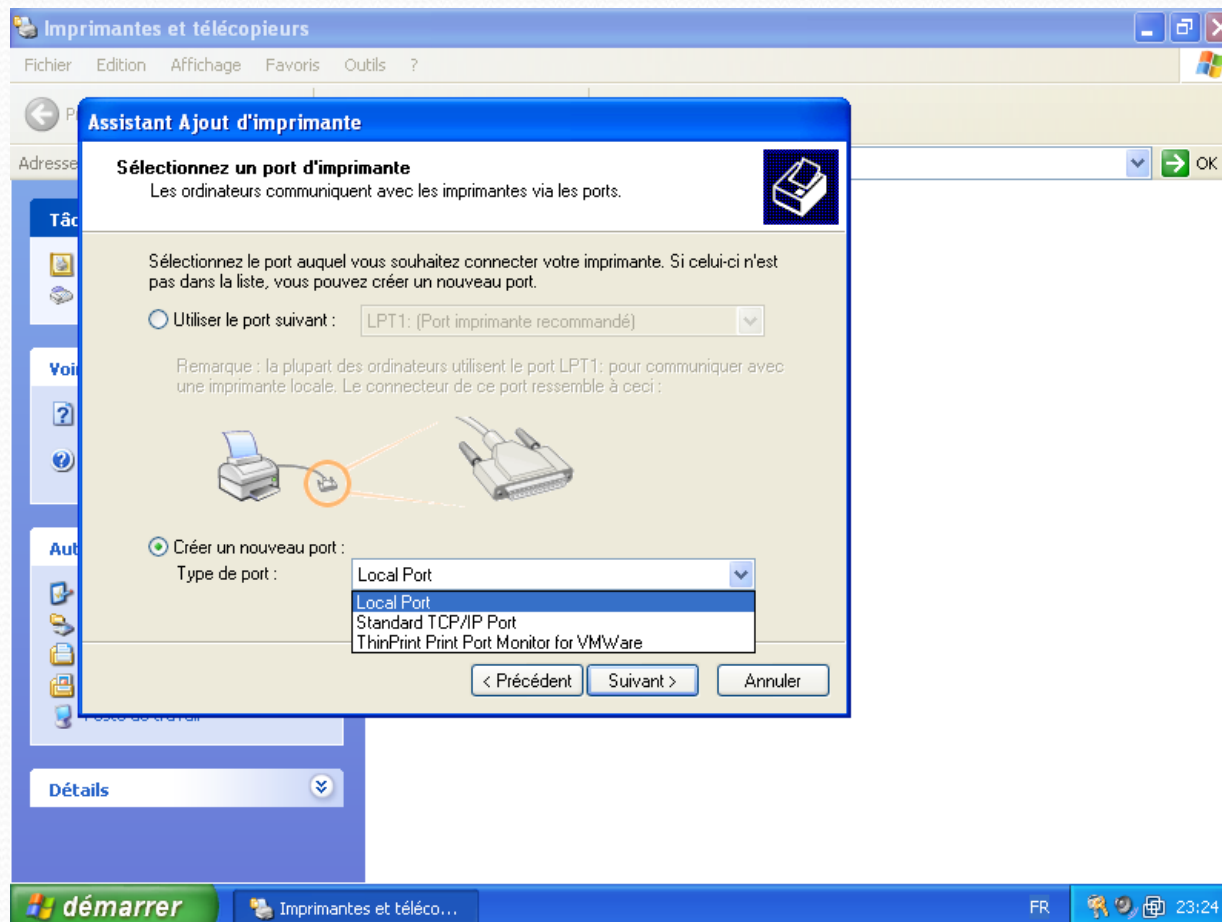
Installation d'une imprimante locale



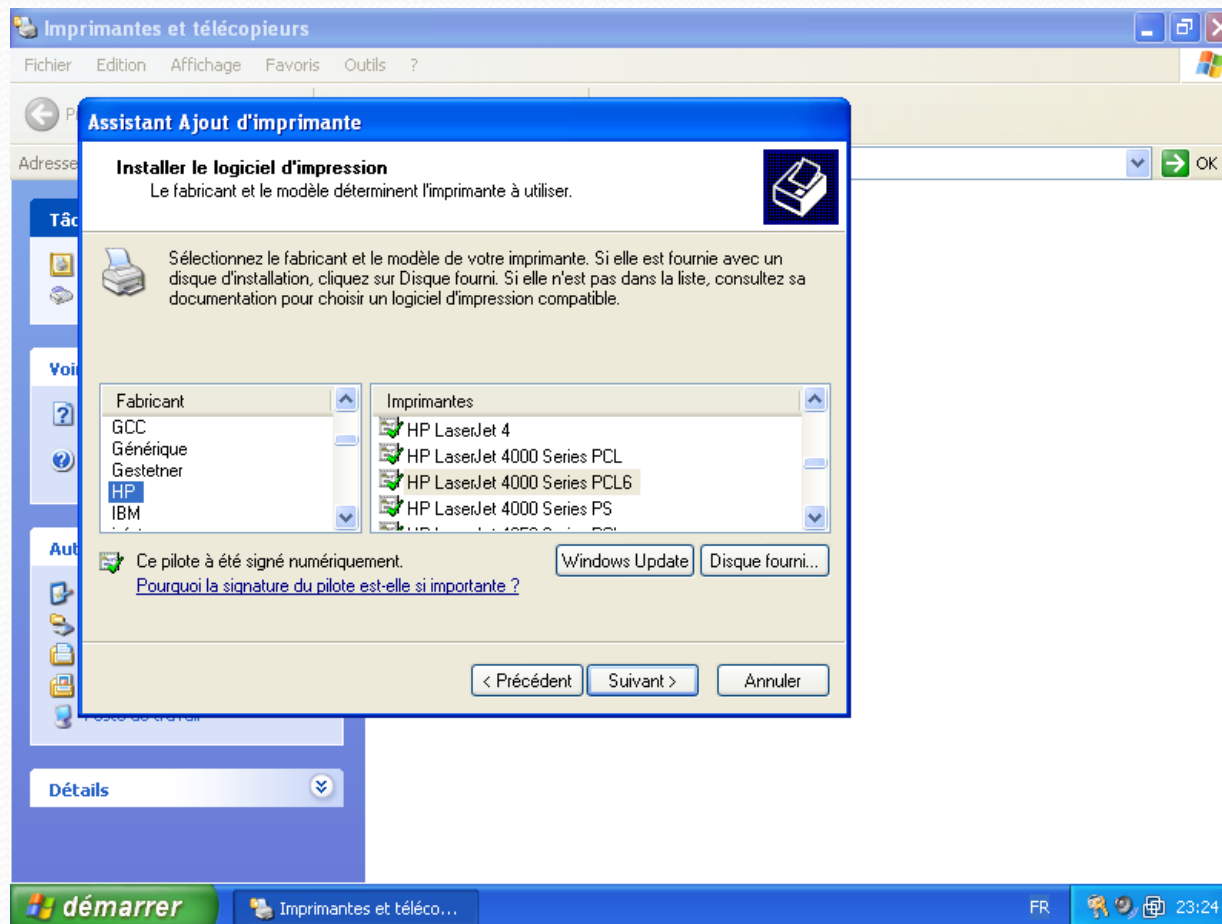
Installation d'une imprimante locale



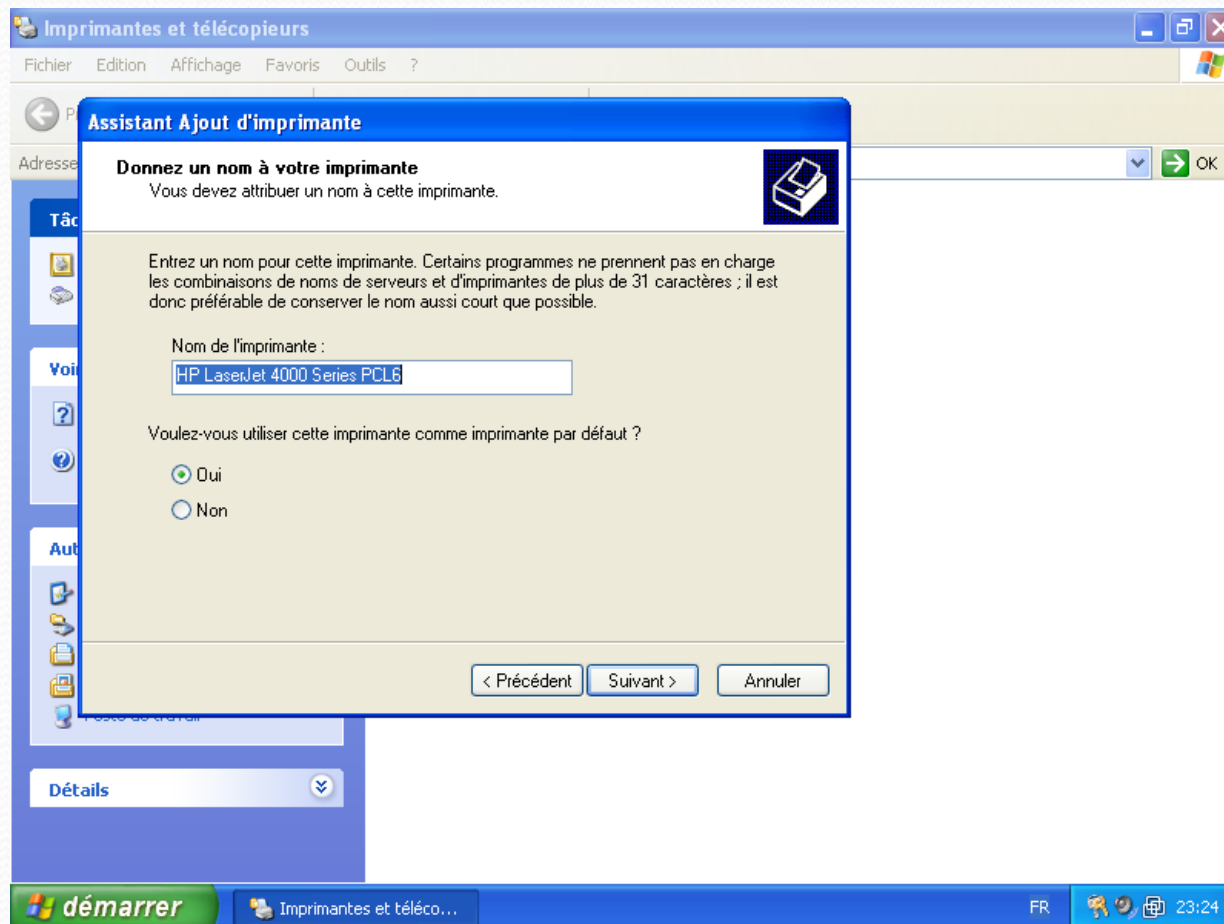
Installation d'une imprimante locale



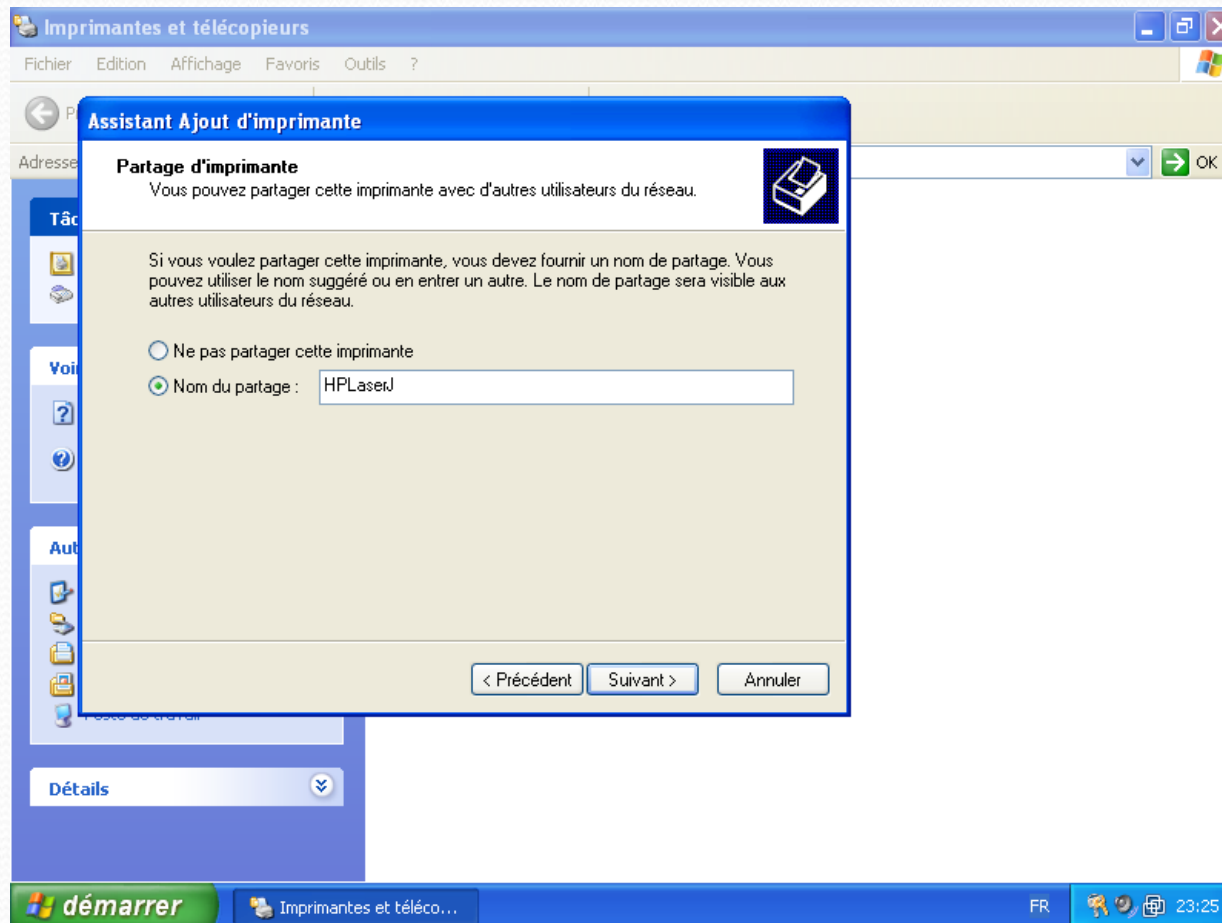
Installation d'une imprimante locale



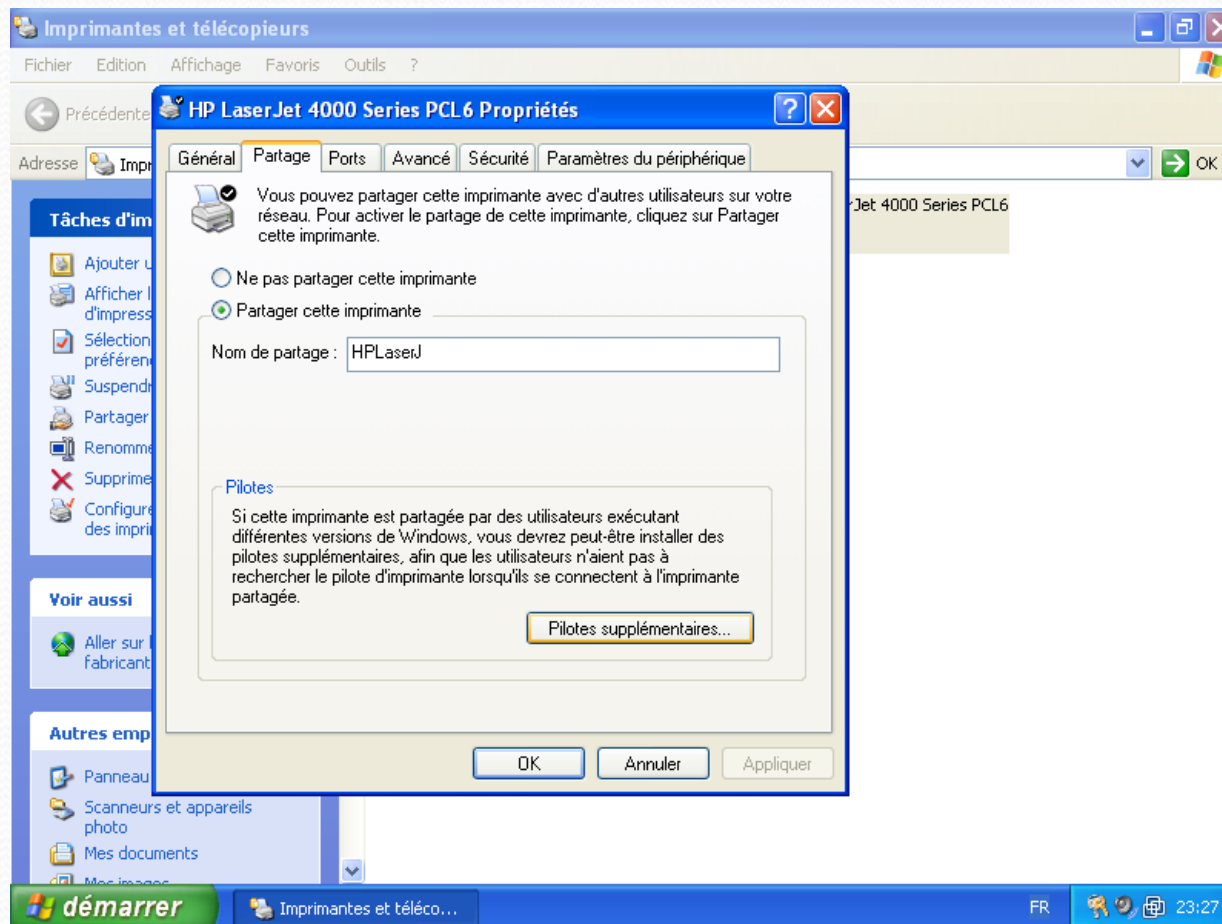
Installation d'une imprimante locale



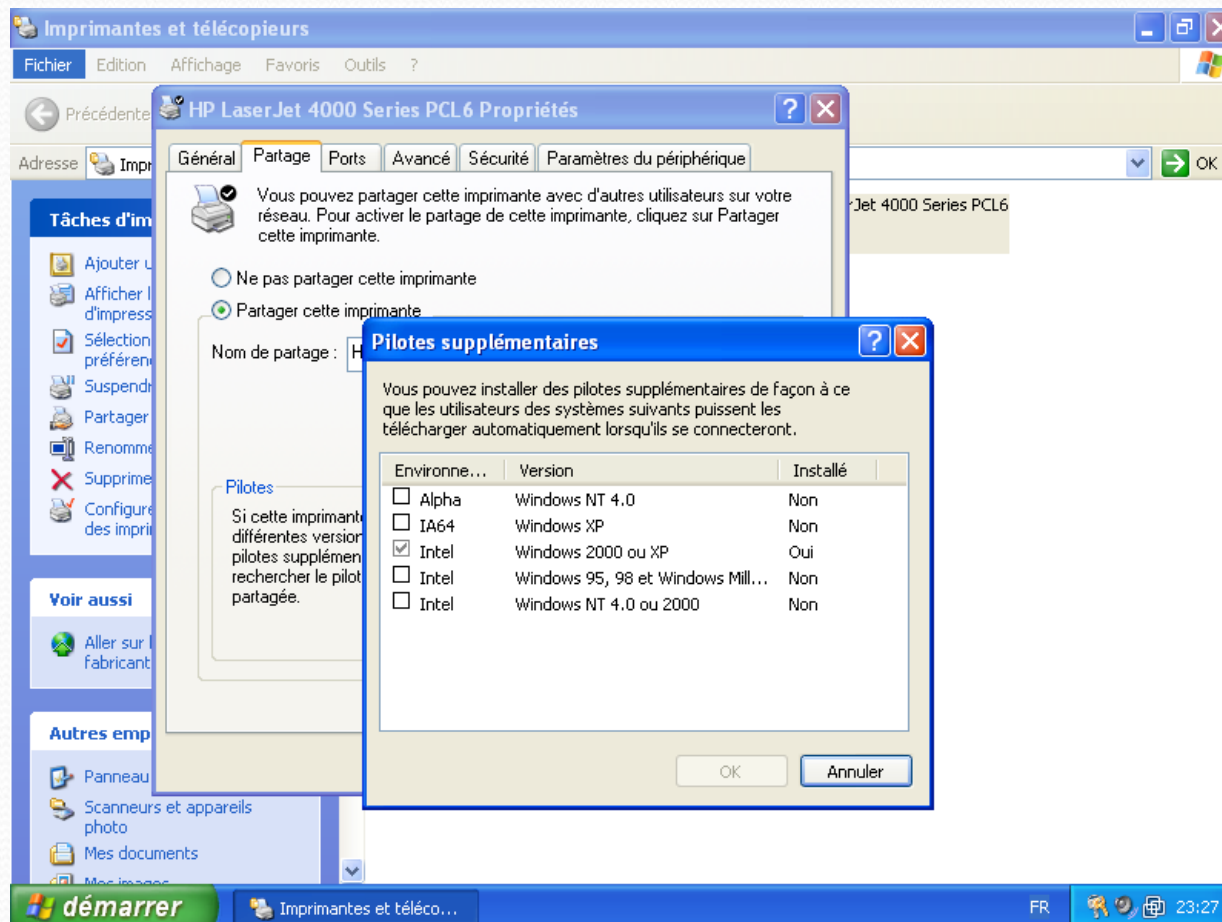
Installation d'une imprimante locale



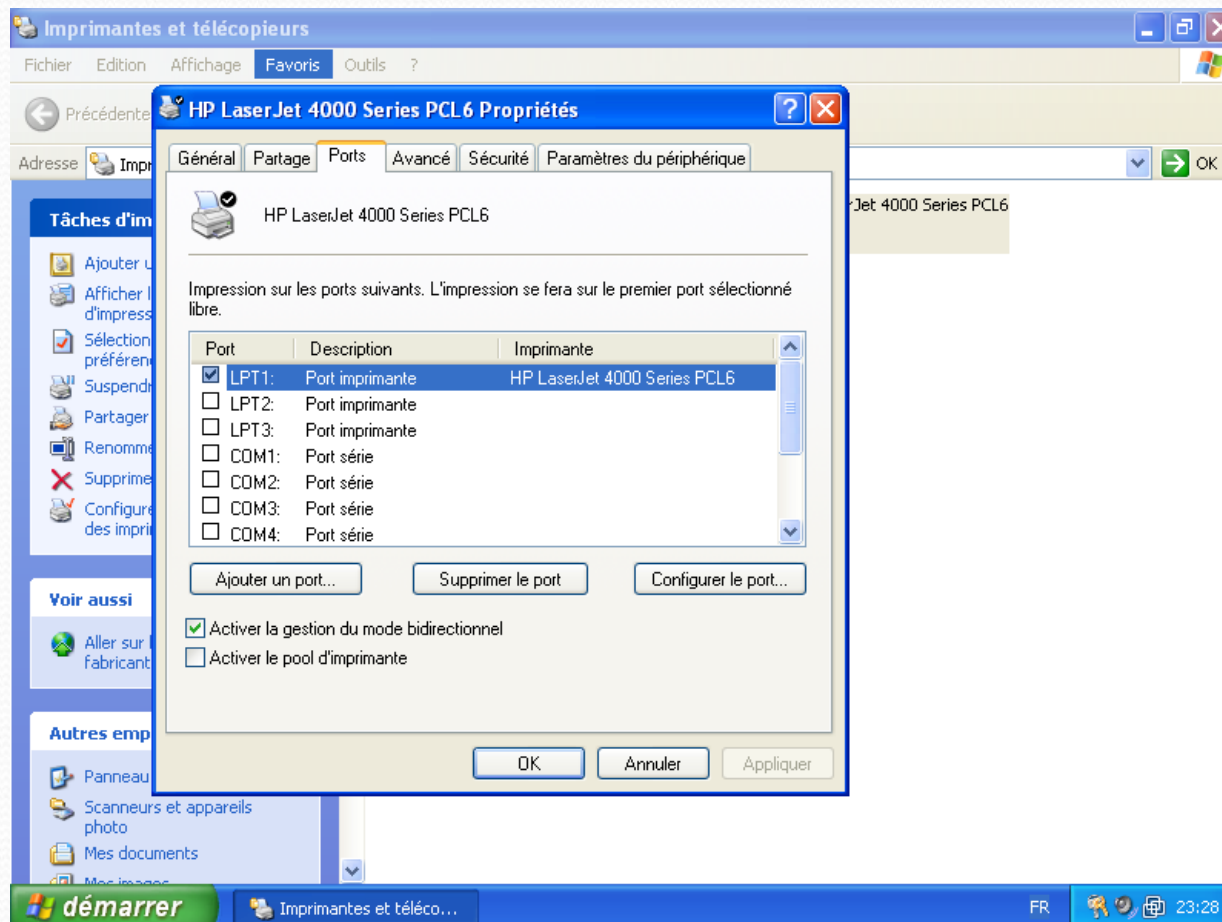
Installation d'une imprimante locale



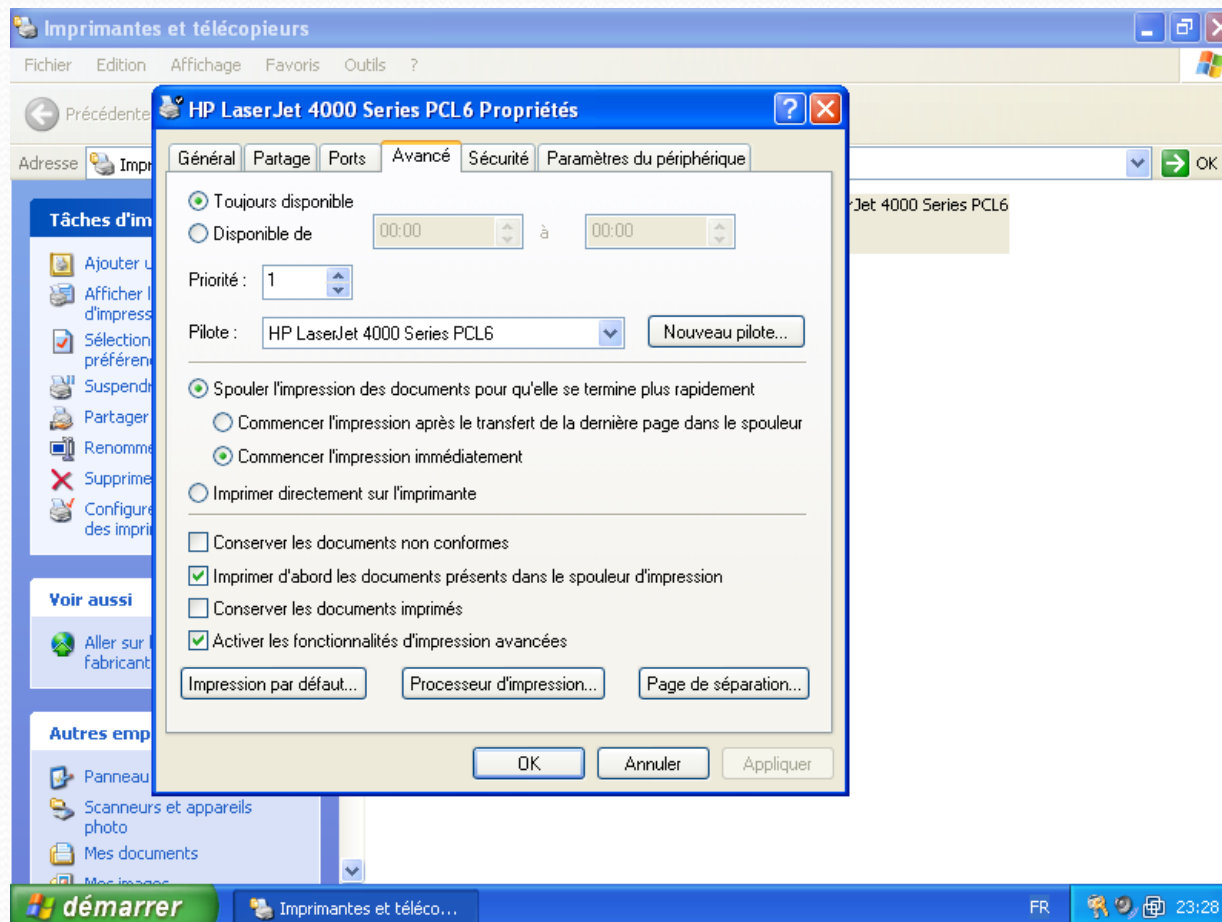
Installation d'une imprimante locale



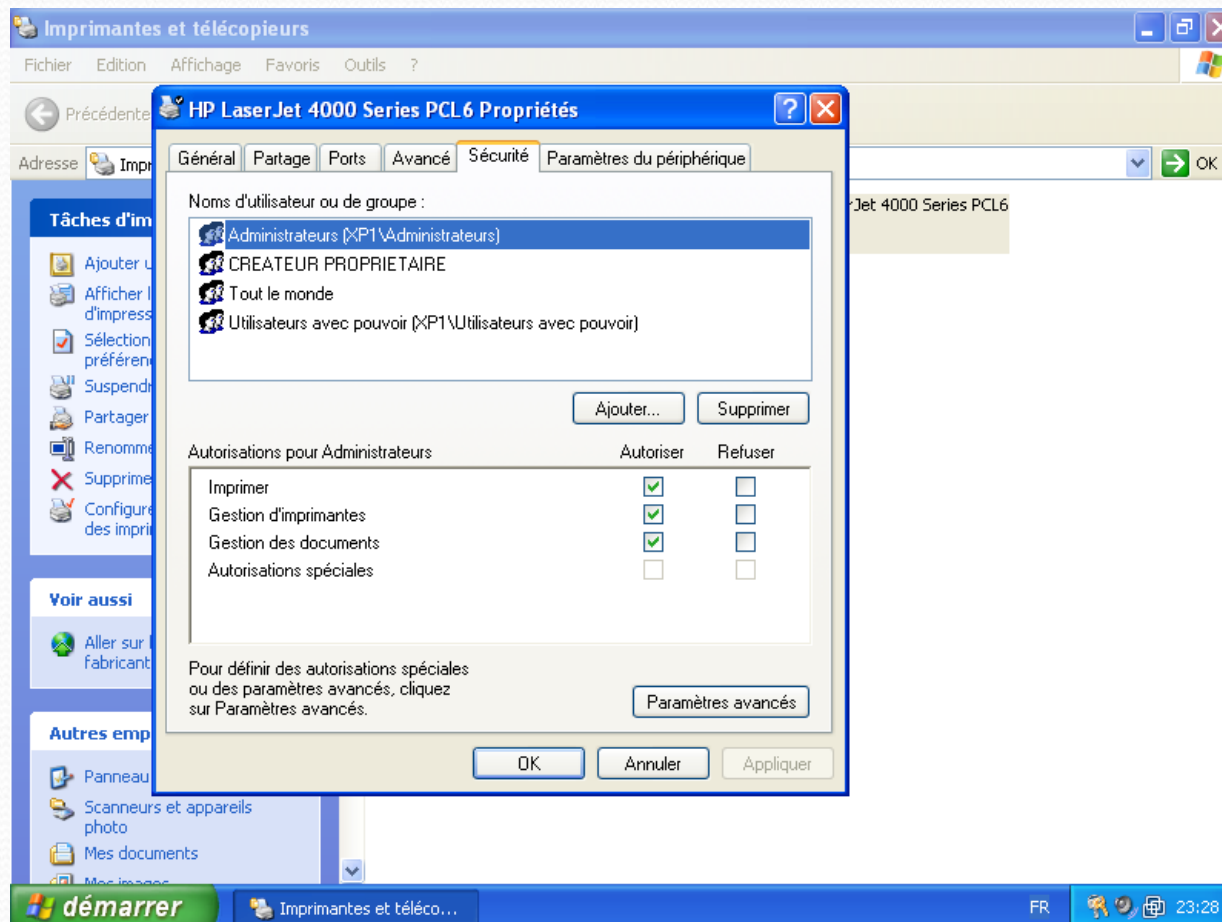
Installation d'une imprimante locale



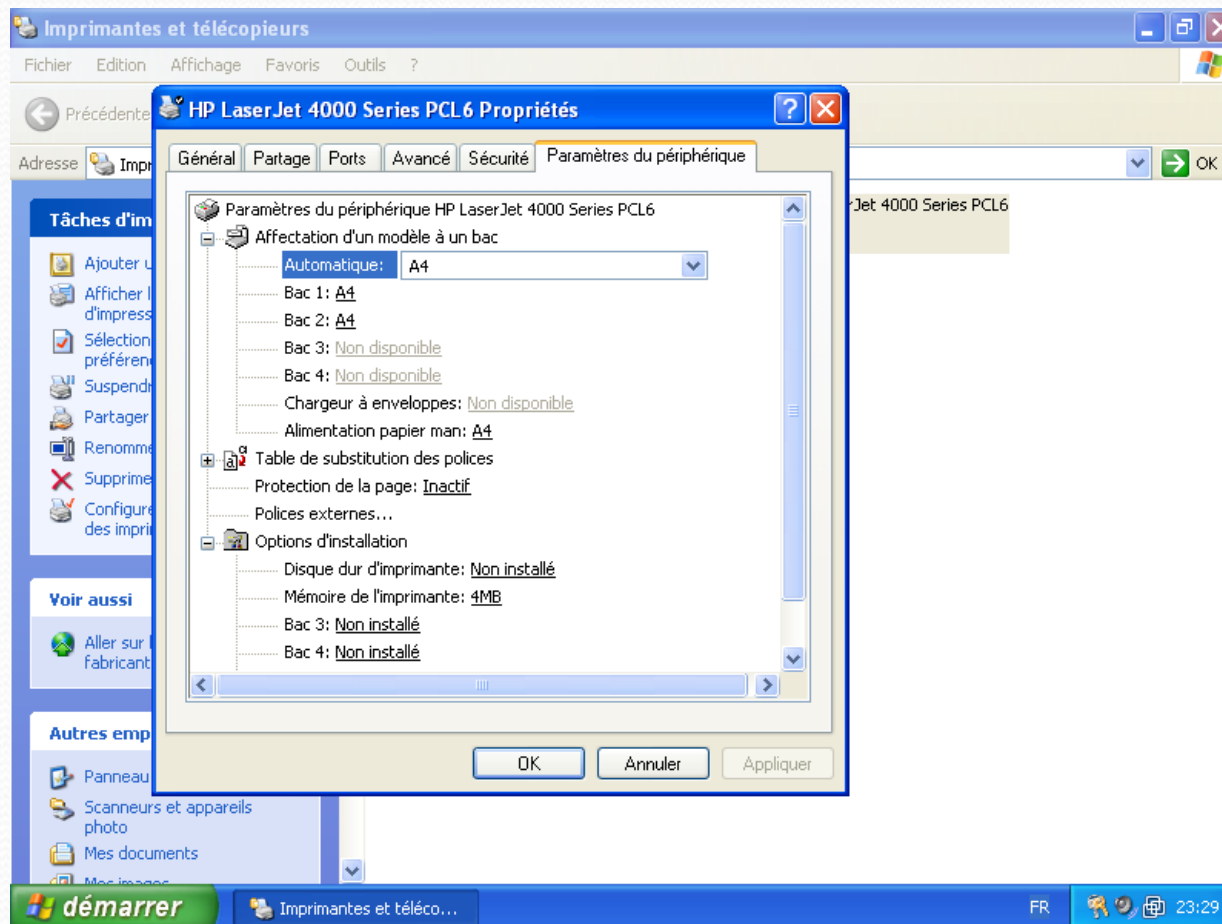
Installation d'une imprimante locale



Installation d'une imprimante locale



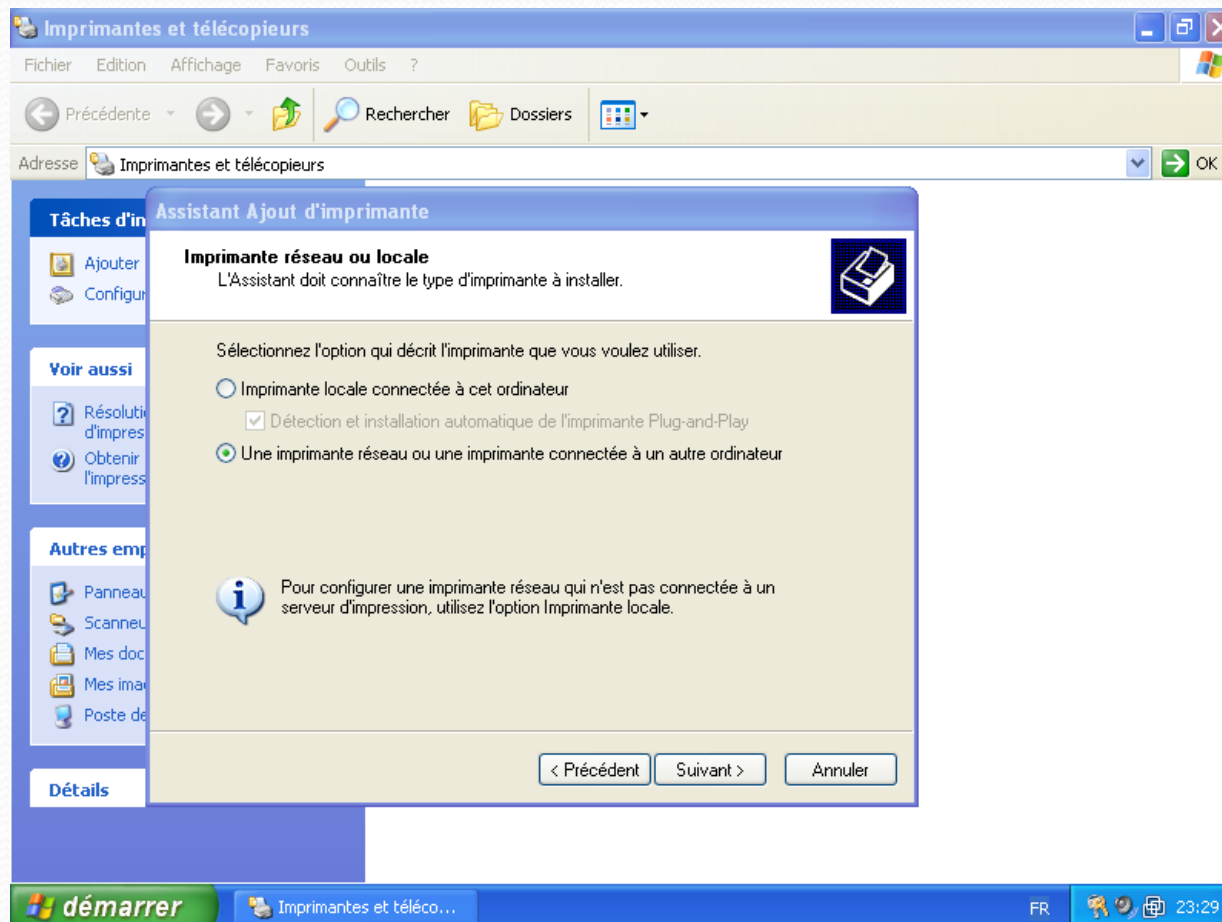
Installation d'une imprimante locale



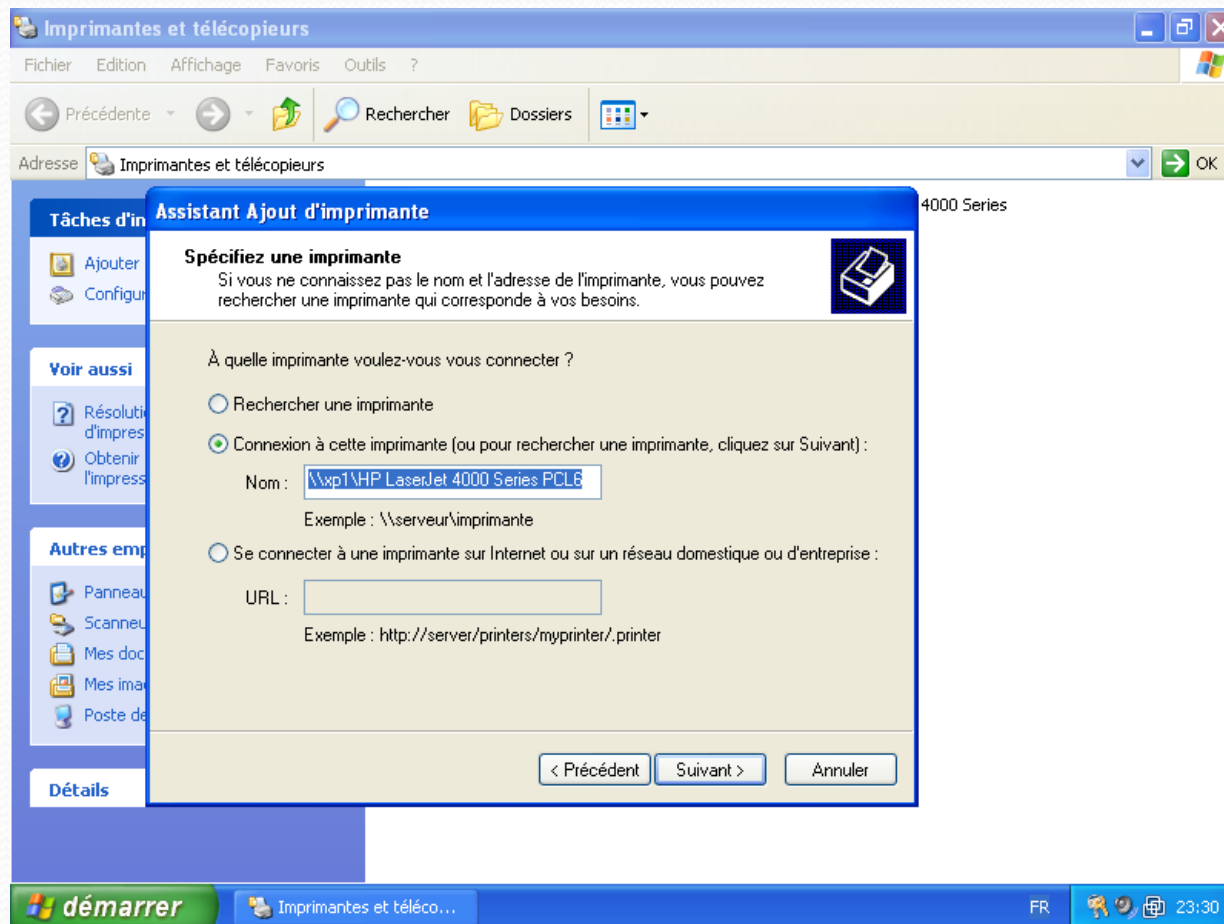
Types d'imprimantes

- Imprimante distante
 - raccordée à un autre ordinateur
 - gérée par l'autre ordinateur
 - utilisée à travers le réseau
- Installation
 - Effectuer le raccordement physique
 - Si Plug And Play, l'assistant d'installation démarre automatiquement
 - Sinon, il va falloir indiquer les caractéristiques de l'imprimante

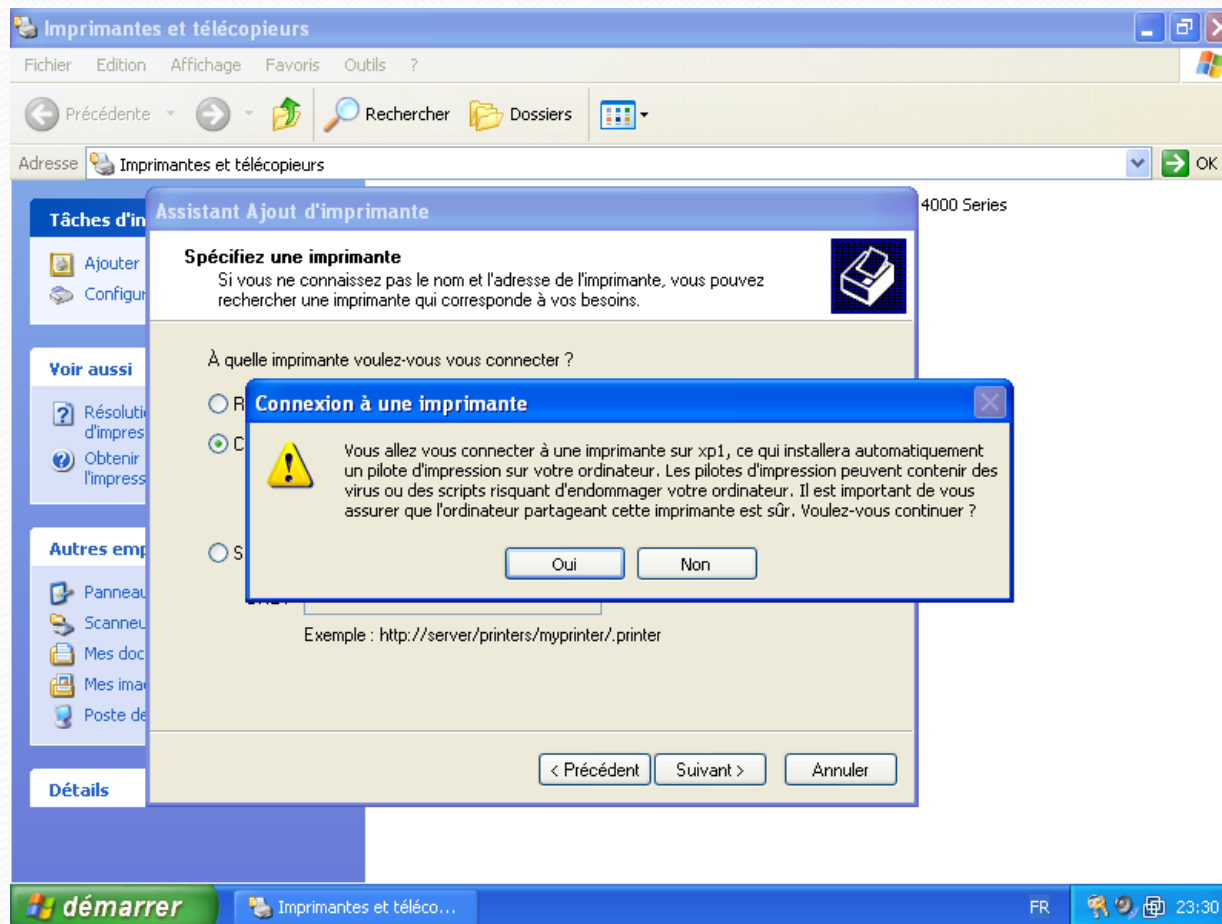
Installation d'une imprimante distante



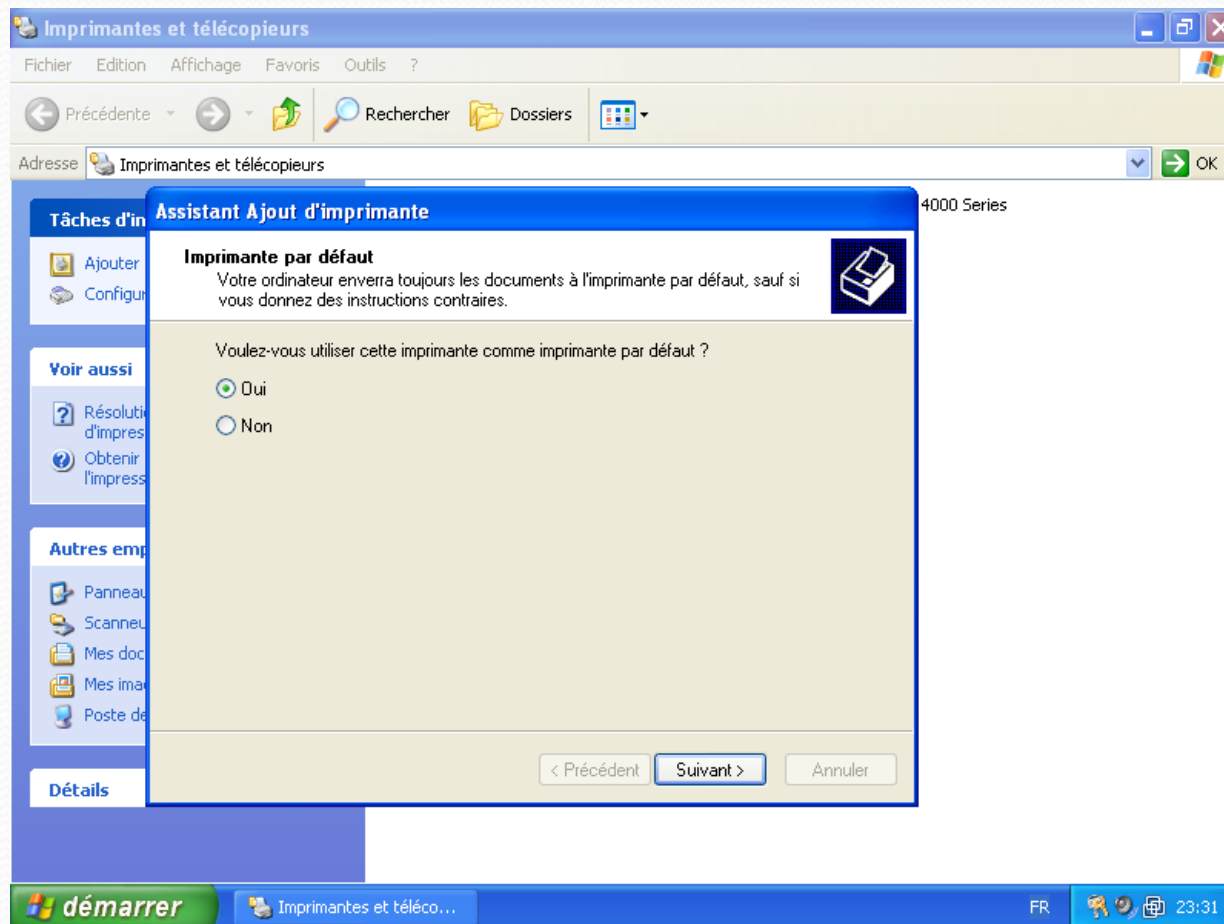
Installation d'une imprimante distante



Installation d'une imprimante distante



Installation d'une imprimante distante



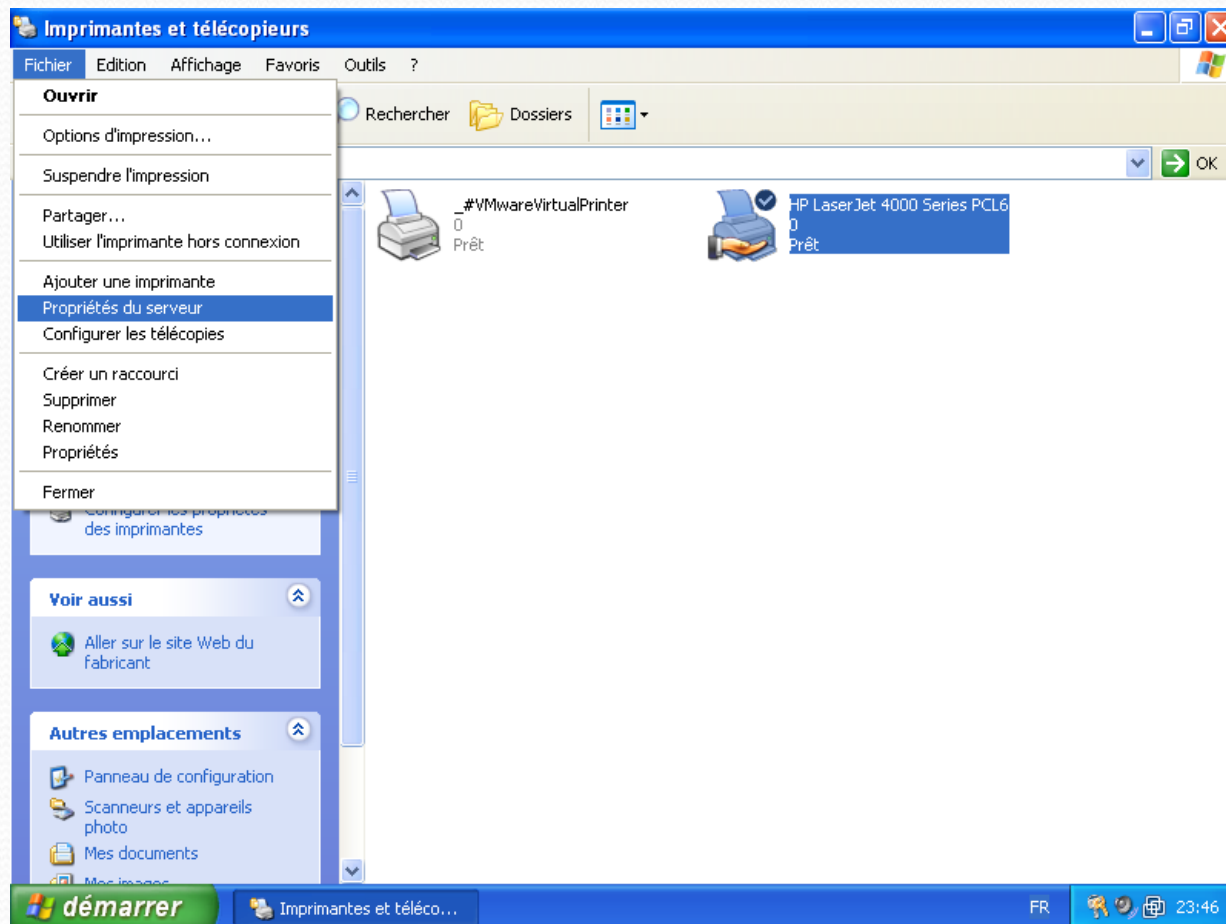
Types d'imprimantes

- Imprimante réseau
 - raccordée directement au réseau
 - Se gère elle même
 - Accessible directement ou par un serveur
- Installation pour utilisation par un serveur
 - Créer un port TCP/IP vers l'imprimante
 - La configurer comme imprimante locale
 - La partager sur le réseau

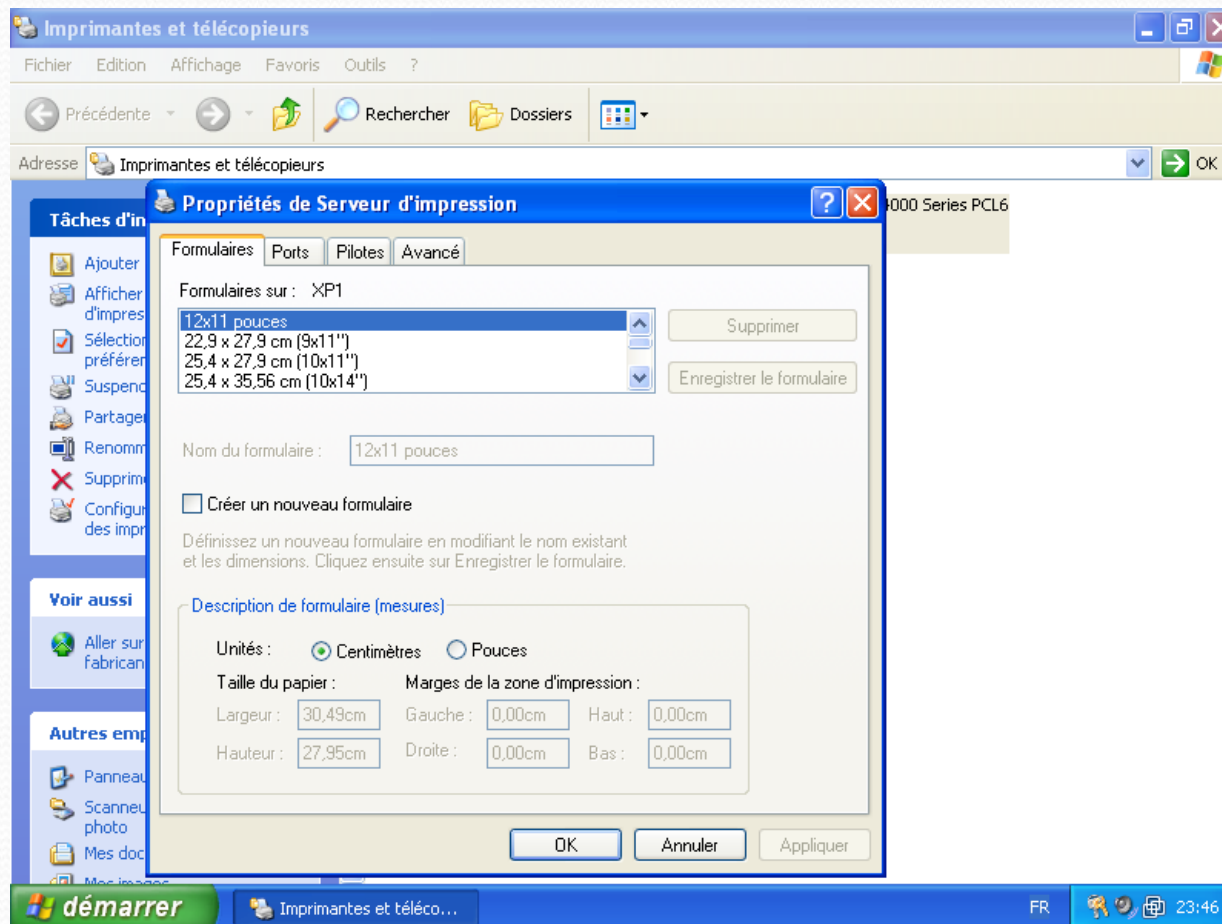
Gestion du serveur

- Formulaires
- Ports
- Pilotes
- Paramètres avancés

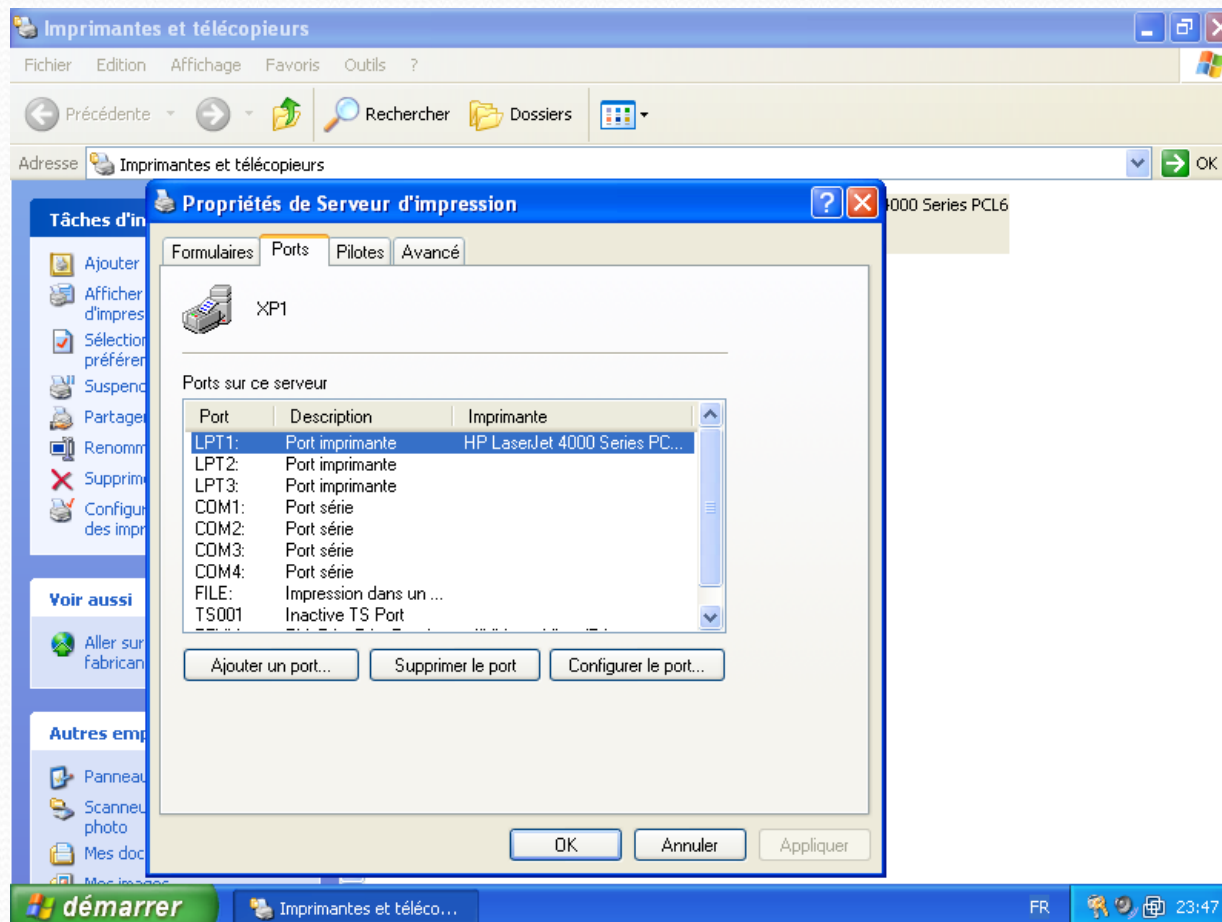
Propriétés du serveur d'impression



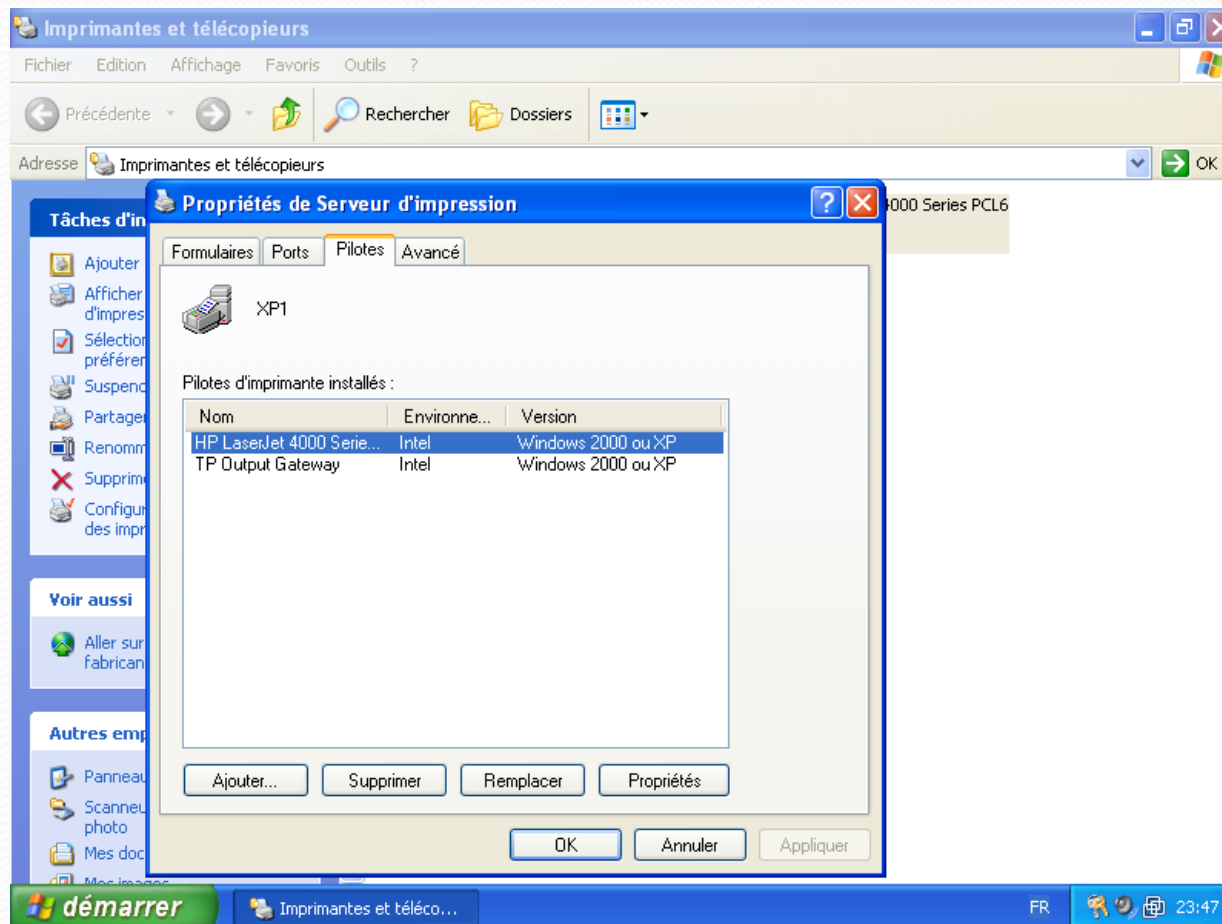
Propriétés du serveur d'impression



Propriétés du serveur d'impression



Propriétés du serveur d'impression



Propriétés du serveur d'impression

